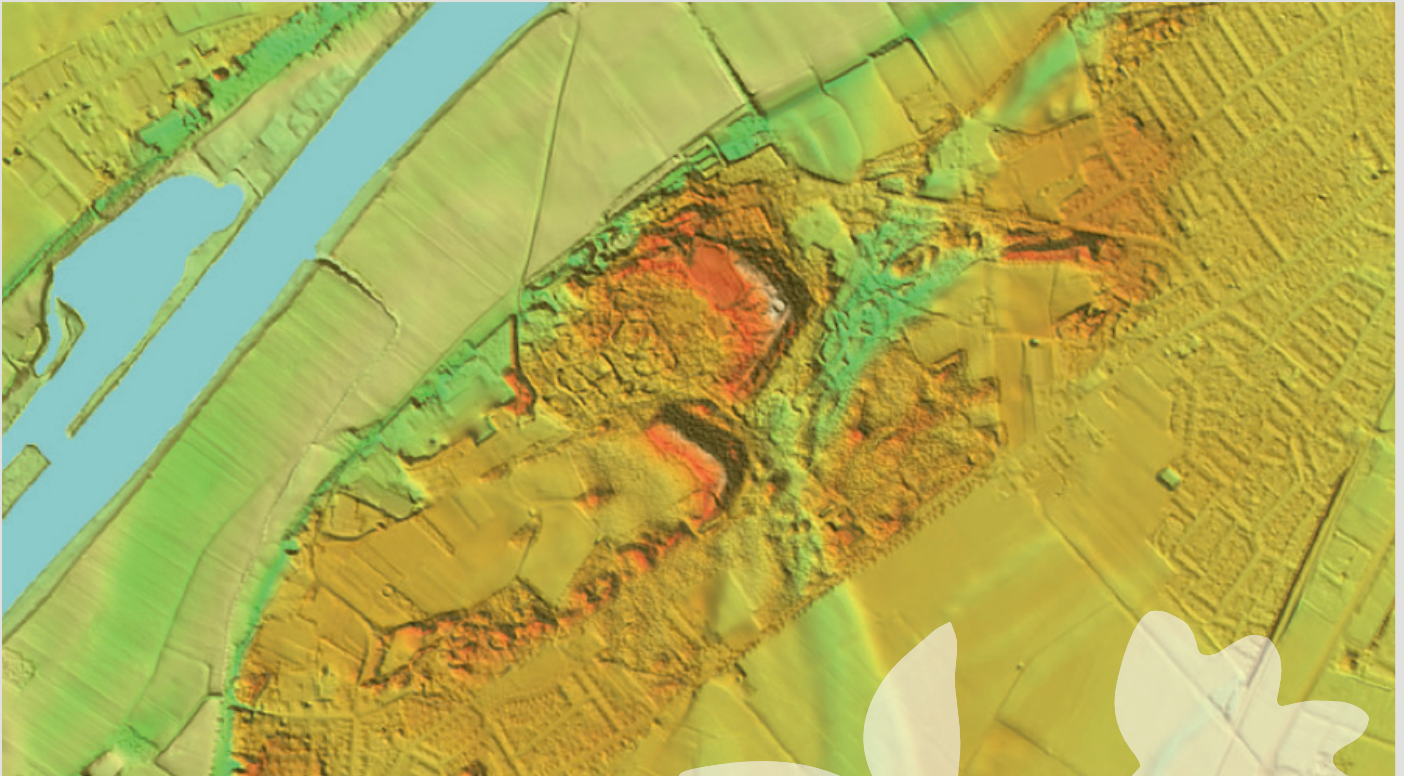


(Informatiebron: loegiesen.nl/toponiemen/BEESEL)



In de middeleeuwen reikten de woeste gronden van het Meerlebroek van de huidige grens met Duitsland tot aan de Walsberg, een oud stuifduinencomplex. Het Haselt, gelegen tussen de huidige Rijksweg en Beeselseweg, werd vanaf de 16e eeuw ontgonnen en vormt tot op heden een open buffer tussen de kerkdorpen Reuver en Beesel.

Vroeger stroomde een nu ondiepe slenk door het gebied. Archeologische vondsten wijzen op prehistorische bewoning langs de oevers van deze verdwenen stroomgeul.

De zandverstuivingen van de Walsberg ontstonden in de laatste ijstijd. Romeinse grafplaatsen wijzen op oude bewoning in het gebied. In de beschutting van deze maasduinen ontstonden in de middeleeuwen nieuwe ontginningen rond enkele grote boerderijen. In de 19e eeuw werd het stuifzand beplant met naaldhout ten behoeve van mijnbouw en paalhout. Recreatiepark De Lommerbergen, gestart in 1967, beslaat na enkele uitbreidingen een groot gedeelte van het gebied.

de 'Pareltjes' zijn gerealiseerd door
Kernoverleg Reuver, Heemkundevereniging
Maas-en Swalmdal en gemeente Beesel